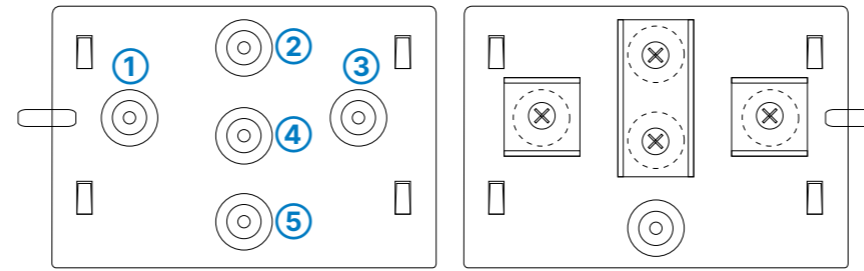
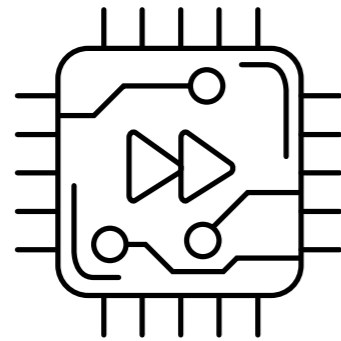


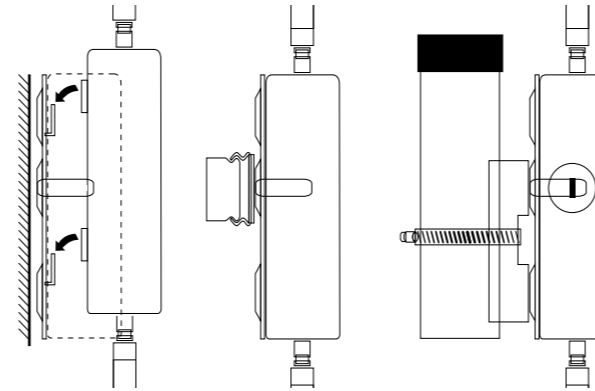
Hardware-Schnellübersicht LANCOM IAP-5G



Wandmontage
Verschrauben Sie die Rückplatte mit den mitgelieferten Schrauben durch die Bohrungen ①, ③ und ⑤ an der Wand.

Hutschienenmontage (mit separat erhältlichem IAP Mount, Art. Nr. 61647)
Verschrauben Sie die beiden Hutschienenklappen mit den mitgelieferten Schrauben an den Bohrungen ① und ③. Ziehen Sie die Schrauben nicht ganz fest an und lassen Sie so etwas Spielraum für das Ausrichten der Klappen.
Rasten Sie die beiden Hutschienenprofile an der gewünschten Position in der Hutschiene ein.

Mastmontage (mit separat erhältlichem IAP Mount, Art. Nr. 61647)
Verschrauben Sie das Klemmprofil für die Mastmontage mit den mitgelieferten Schrauben an den Bohrungen ② und ④.
Legen Sie die beiliegende oder eine für Ihren Pfostendurchmesser geeignete Montageschelle um das Klemmprofil. Montieren Sie das Gerät anschließend mit der Montageschelle an der gewünschten Position am Pfosten.



Rasten Sie das Gehäuse des Gerätes mit den vier rückseitigen Öffnungen in den Laschen der Grundplatte ein.

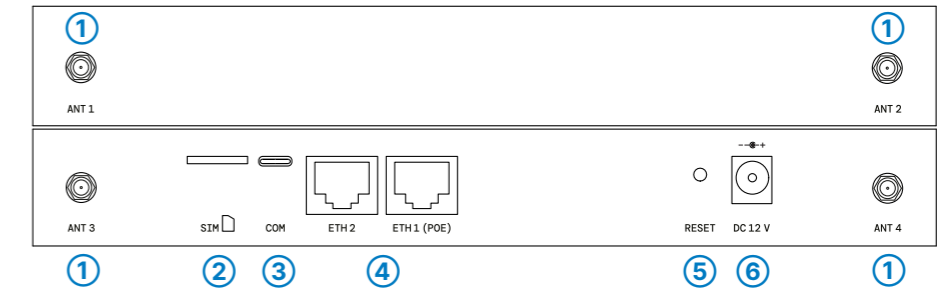
Optional: Sichern mit Kensington-Schloss
Auf der linken Seite des Gerätes befindet sich eine Aufnahme für ein Kensington-Schloss. Durch die Sicherung mit einem Kensington-Schloss wird das Gerät mit der Montageplatte fest verbunden.

Beachten Sie unbedingt vor Inbetriebnahme die im beiliegenden Installation Guide aufgeführten Informationen zur bestimmungsgemäßen Verwendung!

Betreiben Sie das Gerät nur mit einer fachmännisch installierten Stromversorgung an einer nahegelegenen und jederzeit frei zugänglichen Steckdose.

Der Netzstecker des Gerätes muss frei zugänglich sein.

Antennen und SIM-Karte dürfen nur bei ausgeschaltetem Gerät montiert oder gewechselt werden. Die Montage oder Demontage bei eingeschaltetem Gerät kann zur Zerstörung des Funkmoduls führen!



① **5G-Antennenanschlüsse**
Schrauben Sie die mitgelieferten Antennen an die Anschlüsse ANT 1 - ANT 4.

② **Micro-SIM-Karten-Slot**
Beachten Sie beim Einschoben der SIM-Karte die Markierung für die richtige Lage. Achten Sie darauf, dass die Karte im Slot einrastet.
Zum Entfernen drücken Sie die Karte leicht in den Slot. Dadurch löst sich die Karte aus der eingerasteten Position im Einschub.

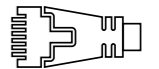
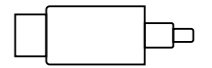
③ **Serielle USB-C-Konfigurations-Schnittstelle**
Zur optionalen Konfiguration des Gerätes auf der seriellen Konsole wird ein USB-C-Kabel benötigt. (Kabel nicht im Lieferumfang enthalten)

④ **TP-Ethernet-Schnittstellen**
Verbinden Sie eine der Schnittstellen ETH1 (PoE) oder ETH2 über geeignete Ethernet-Kabel mit weiteren Netzwerkkomponenten. Verbinden Sie alternativ die ETH1 (PoE)-Schnittstelle mit dem „Power-Out“-Anschluss eines PoE-Injektors.

⑤ **Reset-Taster**
Bis zu 5 Sekunden gedrückt: Geräte-Neustart

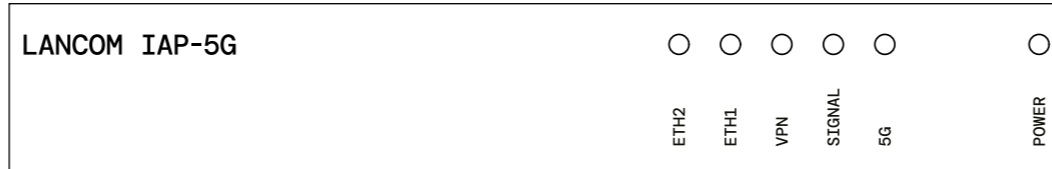
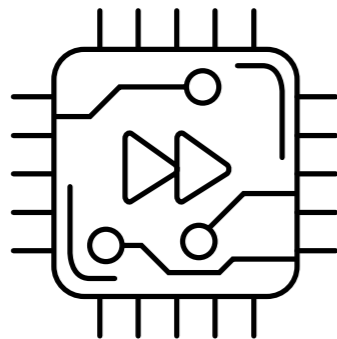
Bis zum ersten Aufleuchten aller LEDs gedrückt:
Zurücksetzen der Konfiguration und Geräte-Neustart

⑥ **Netzteil-Anschlussbuchse**
Verwenden Sie nur das mitgelieferte Netzteil!



Das sollten Sie beim Aufstellen beachten
→ Zur Vermeidung von Überspannungsschäden wird der Betrieb an einer gegen Überspannung gesicherten Spannungsquelle dringend empfohlen.
→ Keine Gegenstände auf der Geräteoberseite ablegen oder mehrere Geräte stapeln
→ Sämtliche Lüftungsschlitze freigehalten
→ Bitte beachten Sie, dass eine Supportleistung für Fremdherstellerequipment ausgeschlossen ist.

Hardware-Schnellübersicht LANCOM IAP-5G



A ETH2, ETH1

Aus	Kein Netzwerkgerät angeschlossen
Grün, dauerhaft an	Verbindung zu Netzwerkgerät betriebsbereit, kein Datenverkehr
Grün, flackernd	Datenverkehr

B VPN

Aus	VPN-Verbindung nicht aktiv
Grün dauerhaft an	VPN-Verbindung aktiv
Grün blinkend	VPN-Verbindungsaufbau

C SIGNAL

Aus	Kein Mobilfunk-Empfang
Grün dauerhaft an	Gute Signalstärke, größer oder gleich -70 dB
Orange dauerhaft an	Mittlere Signalstärke, Feldstärke zwischen -86 und -71 dB
Orange blinkend	Geringe Signalstärke, Feldstärke kleiner -87 dB

D 5G

Aus	Mobilfunkschnittstelle ausgeschaltet
Grün dauerhaft an	Verbindung zum Mobilfunksystem aktiv
Grün flackernd	Mobilfunk-Datenübertragung
Orange dauerhaft an	Anmeldung am Mobilfunksystem erfolgreich
Orange blinkend	Anmeldung am Mobilfunksystem läuft
Rot dauerhaft an	Hardwarefehler/Modul nicht verfügbar
Rot / grün blinkend	Fehler der SIM-Karte (PIN)
Rot / orange blinkend	Upload einer Modulfirmware

E Power

Aus	Gerät abgeschaltet
Grün, dauerhaft an	Gerät betriebsbereit
Grün, blinkend	Kein Konfigurationskennwort gesetzt. Ohne Konfigurationskennwort sind die Konfigurationsdaten des Geräts ungeschützt.
Rot, blinkend	Zeit- oder Gebührenlimit erreicht
1x grün invers blinkend*	Verbindung zur LMC aktiv, Pairing OK, Gerät nicht geclaiamt
2x grün invers blinkend*	Pairing-Fehler bzw. LMC-Aktivierungscode/ PSK nicht vorhanden
3x grün invers blinkend*	LMC nicht erreichbar bzw. Kommunikationsfehler

Hardware

Stromversorgung	12 V DC, externes Netzteil Eine Übersicht über die zu Ihrem Gerät kompatiblen Netzteile finden Sie unter www.lancom.de/kb/netzteile ;
Leistungsaufnahme	über Power-over-Ethernet nach IEEE 802.3at Max. 12 W über 12 V Netzteil, Max. 12 W über PoE
Umgebung	Temperaturbereich -20 bis +50 °C; Luftfeuchtigkeit 0-95 %, nicht kondensierend
Gehäuse	Stabiles Metallgehäuse, Schutzklasse IP-50, für Wand-, Mast- und Hutschienenmontage vorbereitet, 210 mm x 152 mm x 32 mm (L x B x T), Gewicht: ca. 1,1 kg (ohne Befestigungsmaterial)

Schnittstellen

ETH1	10 / 100 / 1000 MBit/s, Autosensing, PoE nach IEEE 802.3at
ETH2	10 / 100 / 1000 MBit/s, Autosensing
Externe Antennenanschlüsse	4 SMA-Anschlüsse
Konfigurations-Schnittstelle	Serielle USB-C-Konfigurations-Schnittstelle

Datenübertragung im Mobilfunk - Unterstützte Standards und Leistung (dBm)

LTE / -Advanced E-UTRA	Band 1: 24,0; Band 3: 24,8; Band 7: 24,8; Band 8: 24,0
5G	NR NSA DC 1A_n78: 24,5

Lieferumfang

Kabel	Ethernet-Kabel, 3 m (nicht im Bulk-Artikel enthalten)
Antennen	4 5G- / 4G-Antennen für 5G / LTE
Netzteil (nicht im Bulk-Artikel enthalten)	Externes Steckernetzteil (nicht für WW-Geräte)

*) Die zusätzlichen Status der Power-LED werden alternierend im 5-Sekunden-Wechsel angezeigt, wenn die Verwaltung des Gerätes über die LANCOM Management Cloud aktiviert ist.

Das Produkt enthält separate Komponenten, die als sogenannte Open Source Software eigenen Lizenzen, insbesondere der General Public License (GPL), unterliegen. Die Lizenzinformationen zur Geräte-Firmware (LCOS) finden Sie auf der WEBconfig des Gerätes unter dem Menüpunkt „Extras→Lizenzinformationen“. Sofern die jeweilige Lizenz dies verlangt, werden Quelldateien zu den betroffenen Software-Komponenten auf Anfrage über einen Download-Server bereitgestellt.

Hiermit erklärt die LANCOM Systems GmbH | Adenauerstraße 20/B2 | D-52146 Würselen, dass dieses Gerät den Richtlinien 2014/30/EU, 2014/53/EU, 2014/35/EU, 2011/65/EU und Regulation (EC) No. 1907/2006 entspricht. Der vollständige Text der EU-Konformitätserklärung ist unter der folgenden Internetadresse verfügbar: www.lancom.de/doc

