

20
23

LANCOM Referenzprojekte



Best-Practice-Beispiele zufriedener Kunden und Partner. Ausführliche Informationen zu allen LANCOM Lösungsbereichen finden Sie unter: www.lancom-systems.de/loesungen



LANCOM
SYSTEMS

LANCOM
Referenzprojekte
2023

LANCOM
SYSTEMS

ROHDE & SCHWARZ
Make ideas real



Die LANCOM Systems GmbH ist ein Teil der Rohde & Schwarz GmbH & Co. KG.

Inhalt

Standortvernetzung	10
Dussmann Group	12
ecotel communication AG	14
Doppelmayr Seilbahnen GmbH	16
Netzwerksicherheit	18
HASOMED GmbH	20
OPTIMA packaging group GmbH	22
Netzwerkmanagement	24
Bekannte Tankstellenkette	26
Air Zermatt AG	28
Mittelstand (KMU)	30
PackEx GmbH	32
Retail	34
Auto-Teile-Unger Handels GmbH & Co. KG	36
Energiekonzern	38
toom Baumarkt	40
Öffentlicher Sektor	42
Stadt Helmstedt	44
Udens College	46
Kindernothilfe e.V.	48
Feuerwehr & Katastrophenschutz Rhein-Hunsrück	50
Gesundheitswesen	52
DIAKOVERE gGmbH – Friederikenstift Hannover	54
Apotheken-Dienstleistungsgesellschaft mbH	56
Alice-Hospital Darmstadt	58

Vorwort

20
23

Liebe Leserinnen und Leser,

mit großer Freude präsentieren wir Ihnen die LANCOM Referenzprojekte 2023. Erfahren Sie alles über unsere bewährten Lösungen und branchenspezifischen Anwendungen, die Ihnen helfen, digital souveräne, hochperformante und sichere Netzwerke bereitzustellen. Von kleinen Standorten bis zu komplexen Filial- und Unternehmensnetzwerken bieten wir maßgeschneiderte Lösungen für jede Herausforderung.

Als führendes Unternehmen im Bereich Netzwerkinfrastruktur und Netzwerksicherheit unterstützen wir Unternehmen aller Größenordnungen mit innovativen und sicheren Lösungen. Entdecken Sie erfolgreiche Anwendungsfälle aus verschiedenen Branchen wie Gesundheitswesen, Bildung und Einzelhandel, in denen LANCOM Lösungen Effizienz, Sicherheit und Kundenservice verbessern.

Bei Fragen oder weiteren Informationen steht Ihnen unser kompetentes Team zur Verfügung. Unsere engagierten Ansprechpartner helfen Ihnen gerne bei der Auswahl der besten Lösungen für Ihre individuellen Anforderungen.

Vielen Dank für Ihr Interesse an unseren Referenzprojekten. Wir hoffen, dass diese Broschüre Ihnen wertvolle Einblicke und Inspiration bietet, um Ihre Netzwerkinfrastruktur auf das nächste Level zu bringen.

Mit freundlichen Grüßen



Ralf Koenzen,
Gründer und Geschäftsführer
von LANCOM Systems

Unsere Mission



Für mehr Digitale Souveränität in Europa

Wir sind der führende europäische Hersteller für IT-Netzwerk-Technologie.
Wir ermöglichen eine vertrauenswürdige und sichere IT-Infrastruktur
„made in Germany“.

Unsere Kompetenz

- Zielsichere, hoch performante IT-Netzwerke
- Standortvernetzung, IT-Netzwerke für Filialen & Gebäude, In-/Outdoor
- Netzwerksicherheit, keine Kompromisse beim Fundament der Digitalisierung
- Netzwerkmanagement, automatisierte und intelligente Steuerung des IT-Netzwerkes
- 100%ige Tochter der Rohde & Schwarz

Unsere Wertschätzung

- Wertschöpfender Kundennutzen im Fokus
- „Use-Case“-Denken und Business Excellence „Jobs to be done“
- Service und Support auf Augenhöhe aus Deutschland

Unsere Referenzen. Ihr Nutzen.



Mehr als Produkte. Mehr als Vernetzung. LANCOM Lösungen für mehr Digitale Souveränität

Jedes Unternehmensnetzwerk hat seine ganz eigenen alltäglichen Herausforderungen in Bezug auf sichere und zuverlässige Vernetzung. Einzelne hochwertige Netzwerkkomponenten sind eine gute Basis, aber erst im Zusammenspiel mit einer systemischen, durchdachten Vernetzungsstrategie sowie dem passenden Know-how über neueste Technologien werden sie zu einer effizienten Netzwerklösung für Ihr IT-Netzwerk.

Für uns geht es dabei um eine realistische Sicht: Wie ist Ihr Netzwerk aktuell konzipiert? Welche technischen Anforderungen soll Ihr IT-Netzwerk erfüllen? Was brauchen Sie und – viel wichtiger – was wollen Sie? Wir finden für Ihr Anliegen und Ihre Problemstellung rund um die Themen Standortvernetzung, Netzwerksicherheit und Netzwerkmanagement passende, umsetzbare Lösungen mit dem Einsatz aktueller Technologien. Denn genau jetzt ist der Zeitpunkt, zu lösen, was Ihnen auf der Seele brennt. Im Idealfall mit einem hochsicheren Komplettpaket, das Ihre Digitale Souveränität stärkt.

Also: Welche Ihrer Netzwerkanforderungen setzen wir heute gemeinsam um?

LANCOM

Lösungsbereiche & Branchen



Standortvernetzung

Zuverlässig. Skalierbar. Vertrauenswürdig. Das sind die Kernmerkmale unserer Standortvernetzungs-lösungen. Und für jede individuelle Anforderung in Ihrem IT-Netzwerk finden wir flexibel eine professionelle Lösung. Nutzen auch Sie unsere langjährige Erfahrung und Expertise in einem der wichtigsten Bereiche der Digitalisierung und informieren Sie sich umfassend über passgenaue Netzwerklösungen für Ihren Bedarf.



Netzwerksicherheit

Schützen Sie Ihre interne IT-Infrastruktur bereits gut genug? Wir bieten Ihnen umfangreiche Security-Expertise – von den Grundlagen, über Unified Threat Management bis hin zum Risikomanagement. Nutzen Sie unsere Kompetenz in Sachen Netzwerksicherheit und IT-Security und schützen Sie Ihr Unternehmensnetzwerk schnell, effektiv und sicher vor externen Zugriffen und Manipulationen.



Netzwerkmanagement

Die Reform des Netzwerkmanagements heißt LANCOM Management Cloud! Dieses zentrale Management- und Monitoring-Tool vereinfacht genau die Prozesse, die oftmals viel Zeit und Ressourcen binden: Die Ersteinrichtung eines sicheren, verlässlichen Netzwerks, die Verbindung mehrerer Unternehmensstandorte und Filialen oder das Troubleshooting von Netzwerkproblemen – all das wird mit wenigen Mausklicks zu schnell erledigten Abläufen.



Mittelstand (KMU)

Mittelständische Unternehmen haben ihre ganz eigenen Anforderungen an ihre IT-Infrastruktur – doch leistungsstark, wachstumsfähig und sicher muss sie in jedem Fall sein. Machen Sie mit LANCOM Ihr IT-Netzwerk zu einer wertvollen mitarbeitenden Instanz, indem Sie es als digitales Fundament verstehen, das Ihre Wertschöpfung, Produktivität, Kundenbindung und Wettbewerbs- und Zukunftsfähigkeit steigert. Wir nehmen Sie mit auf Ihre persönliche Digitalisierungsreise, von Mittelständler zu Mittelständler.



Retail

Hervorragendes Shop-WLAN, ausfallsichere digitale Bezahlssysteme, eine schnelle und sichere Datenübertragung zwischen Zentrale und Filiale – der Retail braucht Netzwerklösungen, die das Arbeiten erleichtern, Einkaufserlebnisse bereichern und auf die immer Verlass ist. Als Spezialist für Retail-Infrastrukturen wie Filialen, Franchises und Shop-in-Shop-Systeme legen wir besonders viel Wert auf langlebige, sichere Netzwerktechnik und -software, zuverlässige Roll-outs, Datenschutz und transparente Kosten.



Öffentlicher Sektor

Ob Bildungsinstitutionen, Behörden oder medizinische Einrichtungen – die Digitalisierung im öffentlichen Sektor hat meist gemein, dass sie langwierigen, stark reglementierten Prozessen folgt und besonders hohe Sicherheits- und Datenschutzansprüche hegt. Und doch ist es hier besonders wichtig, dass der digitale Wandel voranschreitet. LANCOM Systems sorgt dabei für die notwendige Digitale Souveränität und Sicherheit und begleitet Sie beim gesamten Digitalisierungsprozess als vertrauensvoller Partner.



Gesundheitswesen

In Zeiten von digitalen Wertschöpfungsketten im Healthcare-Bereich besitzt ein sicheres IT-Netzwerk in gesundheitspezifischen Organisationen ein Höchstmaß an Bedeutung für die tägliche Arbeit von Gesundheitsdienstleistern – insbesondere, um die digitalen Applikationen der Telematik, wie die ePA, eAU, uvm. vertrauensvoll nutzen zu können. Herausfordernd sind dabei vor allem die gesetzlichen Vorgaben zur Sicherheit, die medizinischen Anforderungen der Patienten und der damit verbundene Datenschutz. LANCOM Lösungen „made in Germany“ sichern die Anbindung an die Telematik-Infrastruktur ab und erlauben somit eine gesetzeskonforme und effiziente Gestaltung des digitalen Gesundheitswesens.

Standortvernetzung



Dussmann Group	12
ecotel communication AG	14
Doppelmayr Seilbahnen GmbH	16



Weitere Information finden Sie außerdem auf unserer Website!





SD-WAN-Lösung inkl. LTE-Backup in über 400 Filialen

- Aufbau einer sicheren und einheitlichen IT-Infrastruktur, mit nutzerfreundlicher Ausrichtung auch für interne Kunden
- Implementiert wurde eine standardisierte und zentral verwaltete IT-Netzwerk-Infrastruktur mit VPN-Standortvernetzung, WLAN, LAN sowie Cloud-Management
- Erfüllt ebenso die Anforderung der DSGVO-Vorgaben und die individuelle Anpassung an unterschiedliche Standorte

Kundennutzen

- Die neue IT-Infrastruktur stellt ein homogenes System zur Verfügung, sichert den Schritt weg von Insellösungen und trifft die Erwartungen des Kunden
- Vollständig cloudgemanagte und hochmoderne Lösung inklusive Zugriffsrechten und konstanter Einbindung in die Entwicklungsschritte
- Nutzerfreundlichere Bedienung für interne Mitarbeitende und Entlastung der IT-Abteilung

Dussmann Group

Branche: Dienstleistungen
Filialen: 400



Agile Vernetzung von 8.800 Standorten

- Das Netzwerk wird über Software-defined-Networking(SDN)-Technik basierend auf der LANCOM Management Cloud (LMC) hochautomatisiert ausgerollt, gemanagt und überwacht
- Ein IPSec-VPN-Router pro Standort übernimmt die vollständige digitale Kommunikation
- Einsatz von LANCOM vRoutern als Gegenstellen in den Rechenzentren der ecotel

Kundennutzen

- Deutsche Technik schützt sensible Kundendaten dank hoher Sicherheits- und Datenschutzstandards
- Neue Standorte werden über die LMC schnell und sicher mit nur wenigen Mausklicks in das Unternehmensnetz eingebunden
- Reduktion von Betriebskosten sowie von Management- und Monitoring-Aufwand durch die LMC

ecotel communication AG

Branche: Dienstleistungen
Standorte: 8.000





„Essenziell für den Erfolg des Seilbahnnetzes ist der sichere und zuverlässige Betrieb. Dazu trägt die Kommunikation über WLAN einen wichtigen Teil bei. Gleichzeitig ebnet die drahtlose Technik den Weg für vielfältige zukünftige Innovationen.“

Guido Torsten Bäuerlen, Projektkoordinator
seitens Doppelmayr/Garaventa

Mobilität der Zukunft: drahtlos vernetzt über den Dächern der Stadt

- Seit 2014 sind die bolivischen Städte La Paz und El Alto mit einer Seilbahn des österreichischen Seilbahnbauers Doppelmayr verbunden
- Für 1.396 Kabinen auf insgesamt zehn Seilbahnlinien, die täglich mehr als 300.000 Menschen transportieren, bedarf es einer modernen WLAN-Lösung für sicherheitsrelevante Anwendungen und zusätzliche Service-Angebote
- Anwendungen wie Ein- und Gegensprechanlage, Sicherheitskameras und Lichtsteuerung brauchen ein robustes, zuverlässiges und leistungsstarkes WLAN

Kundennutzen

- Outdoor Access Points arbeiten dank ihres IP66-Schutzgehäuses auch in Temperaturbereichen von -33° Celsius bis +70° Celsius zuverlässig
- Richtfunkantennen lenken das WLAN-Signal gezielt auf den Streckenabschnitt der Kabinen
- Neue Streckenabschnitte lassen sich schnell und ohne großen Aufwand mit WLAN versorgen und in das gesamte Netzwerk integrieren

Doppelmayr Seilbahnen GmbH

Branche: Dienstleistungen

Mit WLAN versorgtes Netz: 1.396 Seilbahn-Kabinen



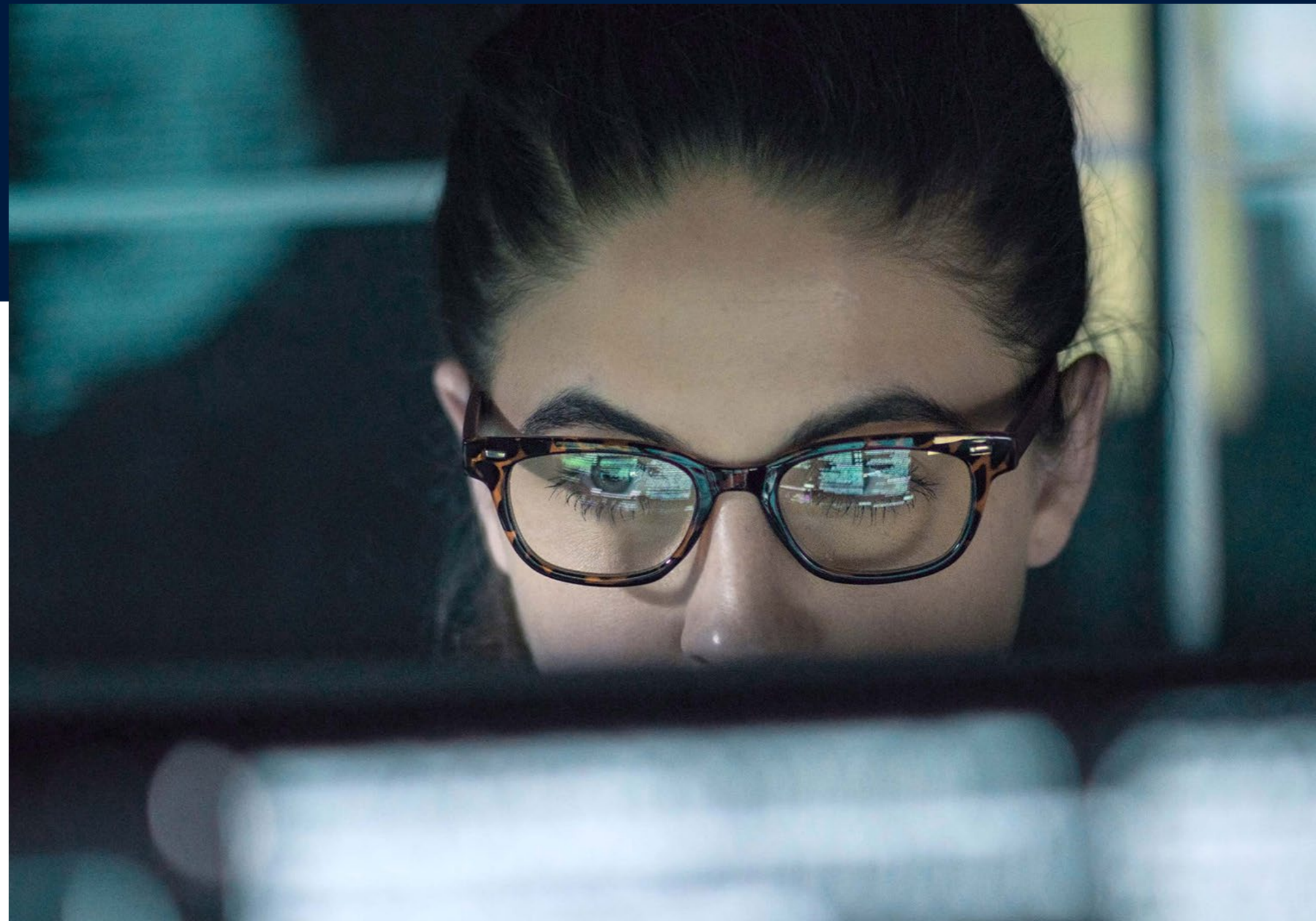
Netzwerksicherheit



HASOMED GmbH	20
OPTIMA packaging group GmbH	22



Weitere Information finden Sie
außerdem auf unserer Website!





HASOMED GmbH

Branche: Gesundheitswesen
DSGVO-konforme Sicherheitslösung



Die **smarte** Lösung für Praxen

- Seit den geänderten gesetzlichen Vorgaben der Kassenärztlichen Bundesvereinigung (KBV) stehen Praxisinhaber deutschlandweit vor der Aufgabe, ihr Netzwerk umfassend abzusichern und Patientendaten zu schützen
- Die besonders hohen Sicherheitsstandards im Gesundheitswesen erfordern neben DSGVO-konformen Lösungen auch eine Backdoor-freie Absicherung durch eine UTM-Firewall
- Grundlage der Vernetzung ist eine LANCOM R&S® Unified Firewall UF-60 mit optionaler Anbindung an die Telematikinfrastuktur (TI)

Kundennutzen

- Mit dem Angebot PraxisProtect® wurde eine Lösung von der HASOMED geschaffen, die für Praxen den Vorteil einer umfassenden Datenabsicherung bietet und den gesetzlichen Ansprüchen entspricht
- Die LANCOM Management Cloud (LMC) bietet vielfältige Möglichkeiten: zentrale Verwaltung, Konfiguration per One-Click-Security sowie ein deutlich vereinfachtes Management und Monitoring
- Der laufende Betrieb mit intensiver Patientenbetreuung wird nicht gestört und Kosten werden eingespart



Der Türsteher für das Maschinennetz

- Nach einem Cyberangriff auf die Maschinen-Systeme wollte der Kunde das Sicherheitslevel der Fernwartung weiter erhöhen und den Schutz der Maschinennetze steigern
- Keine Tarnung über VPN-Tunnel: Mittels SSL Inspection und Deep Packet Inspection kommen auch bei verschlüsselten Datenpaketen Scans, Filterung und Anwendungserkennung zum Einsatz und Sicherheitsvorgaben werden erfolgreich umgesetzt
- Vor Ort wird die Firewall zum „Türsteher“ für das Maschinennetz; sie reguliert die Kommunikation mit den Anlagen

Kundennutzen

- Mit der Security-Lösung von LANCOM Systems wurde das Sicherheitslevel der VPN-Fernwartung erhöht und schützt damit die Netze der Kunden noch besser
- Die Firewalls können schnell und sicher über die LANCOM Management Cloud in Betrieb genommen
- Damit lässt sich die Lösung für den Kunden selbst in sensiblen Bereichen mit nur minimalem Aufwand integrieren

„Was LANCOM mit uns entwickelt hat, ist eine Lösung, die in ihrer Gesamtheit einzigartig auf dem Markt ist. Ein so hohes Sicherheitsniveau für Maschinen und Anlagen bekommt man aktuell nur mit Optima und LANCOM.“

Dr.-Ing. Benjamin Häfner,
Group Leader Industrial IT bei Optima

OPTIMA packaging group GmbH

Branche: Industrie
Erhöhtes Sicherheitslevel

OPTIMA

Netzwerkmanagement



Bekannte Tankstellenkette	26
Air Zermatt AG	28



Weitere Information finden Sie außerdem auf unserer Website!





Moderne Netzwerk-Infrastruktur für Tankstellen-Netz

- Erneuerung der Gesamtlösung, hin zu einem sicheren und gesteuerten Netzwerk
- Errichtung eines separaten WLAN-Netzwerkes für die Anbindung der Kassensysteme der Autowaschanlagen
- Eingesetzte Komponenten (Router, Switches & Access Points) werden in einer Cloud-Plattform implementiert
- „Made in Germany“ und ausgesprochene Zufriedenheit im laufenden Bestandsvertrag waren ausschlaggebend für die Zusammenarbeit mit LANCOM

Kundennutzen

- Cloud-Plattform wird vom Partner gehostet und betrieben und setzt in puncto Sicherheit, Effizienz, Skalierbarkeit und Agilität neue Maßstäbe für die erneuerte Vernetzungslösung
- Für hohe Ausfallsicherheit sorgt eine Zwei-Modem-Strategie: Bei Ausfall der DSL-Leitung springt das LTE-Modem ein

Bekannte Tankstellenkette

Branche: Retail

Vernetzte Standorte: über 900

„Dank der professionellen Lösung von Seabix und LANCOM können wir uns nun wieder voll und ganz auf das konzentrieren, was unsere Kernaufgabe ist, das Fliegen.“

Gerold Biner, CEO Air Zermatt



Air Zermatt AG

Branche: Dienstleistungen
Standort: Zermatt, Schweiz



Schneller über den Wolken mit Netzen aus der Cloud

- Zuverlässigkeit und Schnelligkeit sind die wichtigsten Grundpfeiler der Einsatzvorbereitung bei den Bergrettern von Air Zermatt
- Lange Wartezeit für die Behebung von Ausfällen bei wichtigen Ressourcen wie Internet und Telefonie war für eine Flugbergrettung, bei der Zeit entscheidend ist, nicht akzeptabel
- Der Kunde wollte also ein Netzwerk implementieren, das vollständig aus einer Hand kommt – von der Internetanbindung über das WLAN bis hin zur Telefonie

Kundennutzen

- Die Bergrettung profitiert nun von einer verbesserten WLAN-Abdeckung, drahtloser Telefonie per Voice over WLAN und einer höheren Dienstqualität des Netzwerks
- Besonders die Zeitersparnis durch das proaktive Monitoring und die Effizienzsteigerung dank einer einfacheren Bedienung verschafft dem Kunden mehr Zeit für die Bergrettung
- Nach intensiver Recherche entschied sich der Kunde für LANCOM wegen des umfassenden Hardware-Portfolios sowie der kombinierten Management Cloud

Mittelstand (KMU)



PackEx GmbH

32



Weitere Information finden Sie
außerdem auf unserer Website!



„Interdisziplinäres agiles Arbeiten ist in unserer angestrebten Skalierung des Business-Modells ein äußerst relevanter Faktor. Dementsprechend ist ein performantes WLAN für unser Geschäftsmodell ein wichtiger Treiber und rundet das gesamte Projekt erst zu einem Best-Practice-Beispiel für gelungene digitale Transformation ab.“

Marco Dembowski,
Head of Brand Strategy & Experience, PackEx GmbH

PackEx GmbH

Branche: Mittelstand

Mit WLAN versorgte Fläche: 4.000 m²



Digitale Revolution zwischen Faltschachteln und WLAN

- Im Rahmen einer geplanten Revolutionierung der Produktion von Verpackungsmitteln waren eine umfassende Digitalisierungsstrategie und ein modernes WLAN gefragt
- LANCOM Access Points versorgen heute eine Fläche von 4.000 Quadratmetern mit leistungsstarkem WLAN
- Vorteile der LANCOM Management Cloud: zentrale Administration, automatisierte Wartung & Konfiguration, schnelle Reaktionszeiten bei Störungen und schnelle Erweiterung des Netzes

Kundennutzen

- Mitarbeitende von PackEx sind überall und jederzeit mit ihren Endgeräten an das Internet und Unternehmensnetz angebunden
- Besucher erhalten gleichzeitig einen zusätzlichen WLAN-Service
- Dank der Cloud punktet das Netz dabei insbesondere durch seine Stabilität und Flexibilität

Retail



Auto-Teile-Unger Handels GmbH & Co. KG	36
Petro Riese	38
toom Baumarkt	40



Weitere Information finden Sie außerdem auf unserer Website!





„Unterm Strich ist die Lösung für uns ein enormer Gewinn. Wir sind technisch auf dem neuesten Stand und können über die Cloud von zentraler Stelle auf alle Gegebenheiten maximal flexibel reagieren.“

Volker Hermann, Teamleiter im Bereich „Communication & Collaboration“ bei der ATU

Mit modernem Netz zum Service-Meister

- Das bis dato genutzte MPLS-Netz wurde durch ein agiles SD-WAN ersetzt für eine sichere Verbindung der Standorte
- Gefordert waren maximale Sicherheit und Flexibilität sowie eine nachhaltige Senkung der Betriebskosten, einhergehend mit höchster Stabilität und Ausfallsicherheit
- SD-WAN ist die Basis für das gesamte Filialnetz; die LANCOM Management Cloud sorgt als zentrale Instanz für automatisierte Prozesse und effizientes Management der Standorte

Kundennutzen

- LANCOM wurde gewählt, weil die Produkte für Qualität und Sicherheit „made in Germany“ stehen
- SD-WAN-Schwerpunkt bietet großes Einsparpotenzial und die VPN-Technik ein hochsicheres Netz
- Das neue Netz wird den hohen Ansprüchen restlos gerecht: Der Kunde ist technisch auf dem neuesten Stand und kann über die Cloud von zentraler Stelle auf alle Gegebenheiten maximal flexibel reagieren

Auto-Teile-Unger Handels GmbH & Co. KG

Branche: Retail
Vernetzte Standorte: 530





Erneuerung der IT-Netzwerkinfrastruktur – Digitale souverän

- Angesichts wachsender geopolitischer Spannungen, Lieferengpässe und erhöhter Sicherheitsanforderungen an kritische Infrastrukturen wuchs beim Kunden das Bedürfnis nach größerer Digitaler Souveränität
- Hauptziel: die Tankstellen-Niederlassungen mit einer vertrauenswürdigen Infrastruktur-Lösung „made in Germany“ zu vernetzen, die Backdoor-Freiheit garantiert
- Lösung: eine vollständig verwaltete WAN-Lösung mit einer Kombination aus Plattformbetrieb, Hardware und Dienstleistung

Kundennutzen

- Ein großer Schritt in Richtung Digitale Souveränität: eine abgestimmte und zentral steuerbare Komplettlösung „made & hosted in Germany“, die sowohl den Leistungs- als auch den Sicherheitsansprüchen des Kunden vollständig entspricht
- Dank der Access Points mit IoT-Readiness profitiert der Kunde nun außerdem von zukunftsfähigen digitalen Anwendungsmöglichkeiten auf Basis einer leistungsstarken und erweiterbaren Funkinfrastruktur

Energiekonzern

Branche: Retail

Vernetzte Standorte: 440

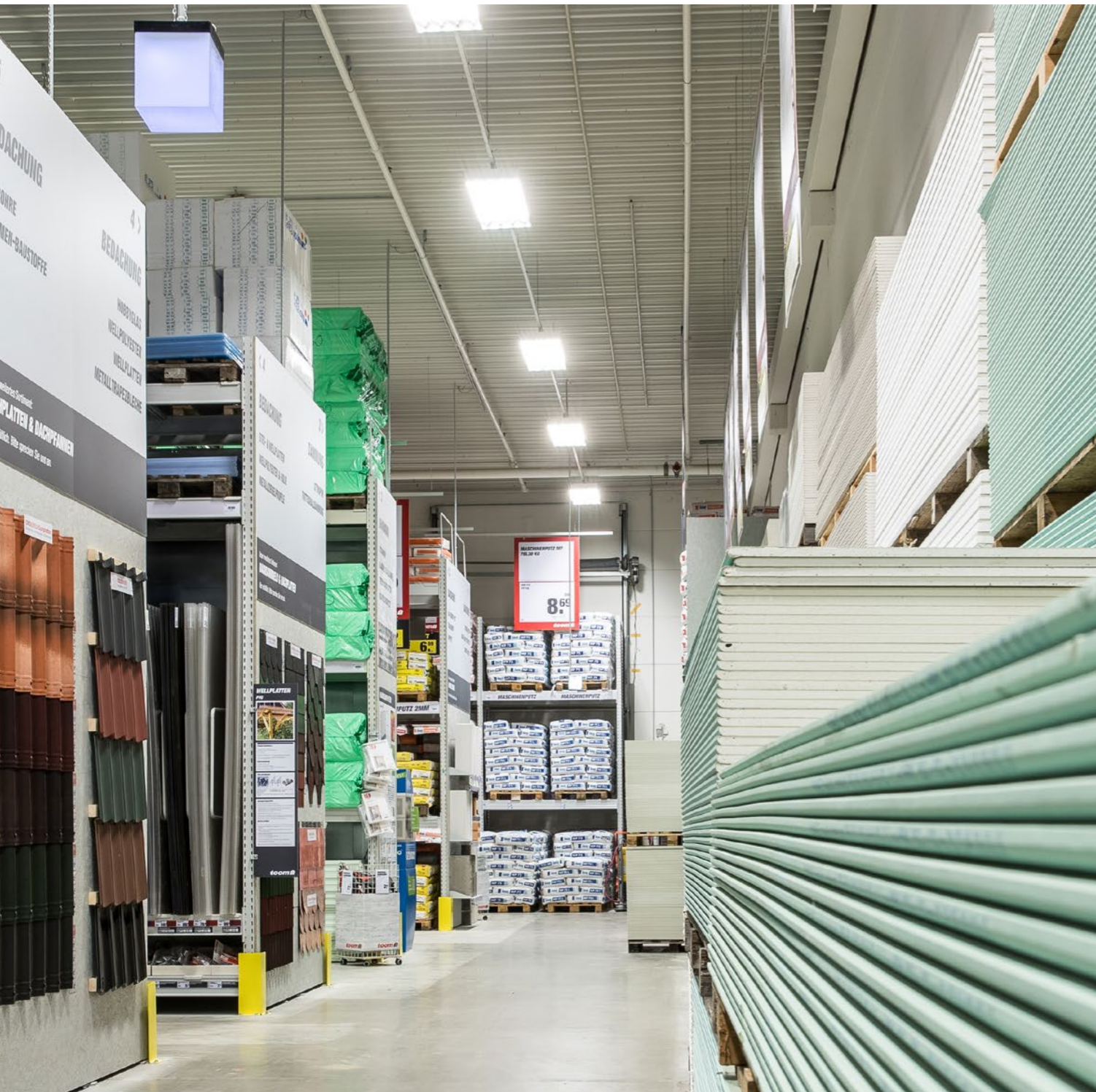


Vernetzung eines Handelsnetzes mit 330 Filialen

- Bereitstellung einer vollgemanagten Lösung, die speziell auf die Anforderungen dieser Branche zugeschnitten ist
- Für den Kunden war das Preis-Leistungsverhältnis sehr wichtig: attraktives Preisniveau bei hoher Funktionalität und garantiertem Service mit minimalen Ausfallzeiten

Kundennutzen

- Durch die Vernetzung von 335 Lokationen auf Basis von VDSL2 und MPLS wurde ein flexibles und leistungsfähiges Filialnetz geschaffen
- Dank der Priorisierung kritischer Anwendungen arbeiten Warenwirtschaftssysteme und der elektronische Zahlungsverkehr mit hoher Geschwindigkeit und Zuverlässigkeit
- Sichere Einbindung von externen Partnern in das System
- Die Voraussetzung für eine Erweiterung des Netzwerks, zum Beispiel bei Unternehmenszukäufen oder der Eröffnung neuer Standorte, ist ebenfalls gegeben



toom Baumarkt

Branche: Retail
Vernetzte Standorte: 330



Öffentlicher Sektor



Stadt Helmstedt	44
Udens College	46
Kindernothilfe e.V.	48
Feuerwehr & Katastrophenschutz Rhein-Hunsrück	50



Weitere Information finden Sie außerdem auf unserer Website!





„Eine vernünftige, moderne und mobile Schul-Lösung geht nur mit zuverlässigem, leistungsstarkem WLAN.“

Immo Ulbricht, Leiter Telekommunikation und Informationstechnologie der Stadt Helmstedt

Modernes WLAN für Wissbegierige

- Im Rahmen des DigitalPakts Schule sollten fünf Grundschulen mit einem modernisierten WLAN-Netz ausgestattet werden
- Ein zentraler Wunsch war es, dass im Unterricht auch mit schuleigenen mobilen Endgeräten gearbeitet werden kann
- In den Schulen wurde ein Netz für den Einsatz im Unterricht sowie ein Gastnetz zur Nutzung mit privaten Endgeräten (BYOD) errichtet

Kundennutzen

- Moderne Access Points, WLAN-Controller und Switches von LANCOM Systems sorgen für eine leistungsstarke und sichere IT-Infrastruktur
- In allen Räumen kann jetzt per WLAN vom Schulserver gestreamt, recherchiert und zusammengearbeitet werden
- Die Schul-WLANs sind auch in das Gesamtnetz der Stadt integriert

Stadt Helmstedt

Branche: öffentlicher Sektor
Mit WLAN versorgte Schulen: 5 Grundschulen



HELMSTEDT
Stadt der Einheit



„Der größte Vorteil ist die Skalierbarkeit und Flexibilität von Whyless und LANCOM. Zum Beispiel können wir jetzt die Signalstärke für jeden einzelnen Access Point limitieren.“

Joey Aben, Netzwerk-Administrator
am Udens College

Udens College wechselt zu **Wi-Fi 6**

- Insgesamt 212 Indoor Access Points und 15 Outdoor Access Points sorgen für flächendeckendes, leistungsstarkes WLAN
- Wi-Fi 6-Technologie ermöglicht paralleles Senden und Empfangen für mehrere Geräte
- Einfaches Netzwerk-Management & -Monitoring dank LANCOM Management Cloud

Kundennutzen

- Stabiles und sicheres WLAN für über 3.000 Schüler*innen und Beschäftigte einschließlich eduroam- und BYOD-Funktionalität
- Leistungsstarke Konnektivität trotz hoher Endgerätedichte
- Remote-Steuerung, -Monitoring und -Wartung des Netzwerks über die LANCOM Management Cloud durch LANCOM Partner Whyless

Udens College

Mit WLAN versorgte Fläche: Gesamter Campus
des Udens College





Netzwerksegmentierung über die **LANCOM** Management Cloud

- Erneuerung und Homogenisierung der kompletten LAN-Infrastruktur hin zu einem sicheren und einheitlichen Netzwerk
- Effiziente Netzwerksegmentierung über die durch die LANCOM Management Cloud (LMC) gesteuerten Switches

Kundennutzen

- Mit dem neuen DSGVO-konformen Netzwerk können die Datenschutzbestimmungen eingehalten werden
- Roll-out der Hardware erfolgte auf Kundenwunsch innerhalb einer Woche durch LANCOM Partner
- Moderne und optimierte Vernetzung eines gesamten Standorts inkl. Management und Sicherheit



Kindernothilfe e.V.

Branche: öffentlicher Sektor
Vernetzte Fläche: Hauptzentrale





Moderne Vernetzung für die Einsatzleitung

- Das Ziel: eine Neustrukturierung der bestehenden technischen Komponenten der Technischen Einsatzleitung (TEL) und der zentral verwalteten Technik hin zu einem modernen und verknüpften Netzwerk
- Die Herausforderung war die Fernwartung der mobilen Komponenten, damit diese jederzeit einsatzbereit vorgehalten werden können
- PoE+-Ports und Wi-Fi 6 Access Points ermöglichen drahtlose Kommunikation

Kundennutzen

- Das Netzwerkdesign ermöglicht den Anschluss von vorkonfigurierten Geräten an beliebige Schnittstellen
- Das Systems ist so ausgelegt, dass bei einem Ausfall einer Komponente auf eine andere umgestellt werden kann
- Konfigurationen, das Monitoring und Troubleshooting werden künftig über die LANCOM Management Cloud (LMC) vereinfacht



Feuerwehr & Katastrophenschutz Rhein-Hunsrück

Branche: öffentlicher Sektor
Vernetzung der Einsatzleitung



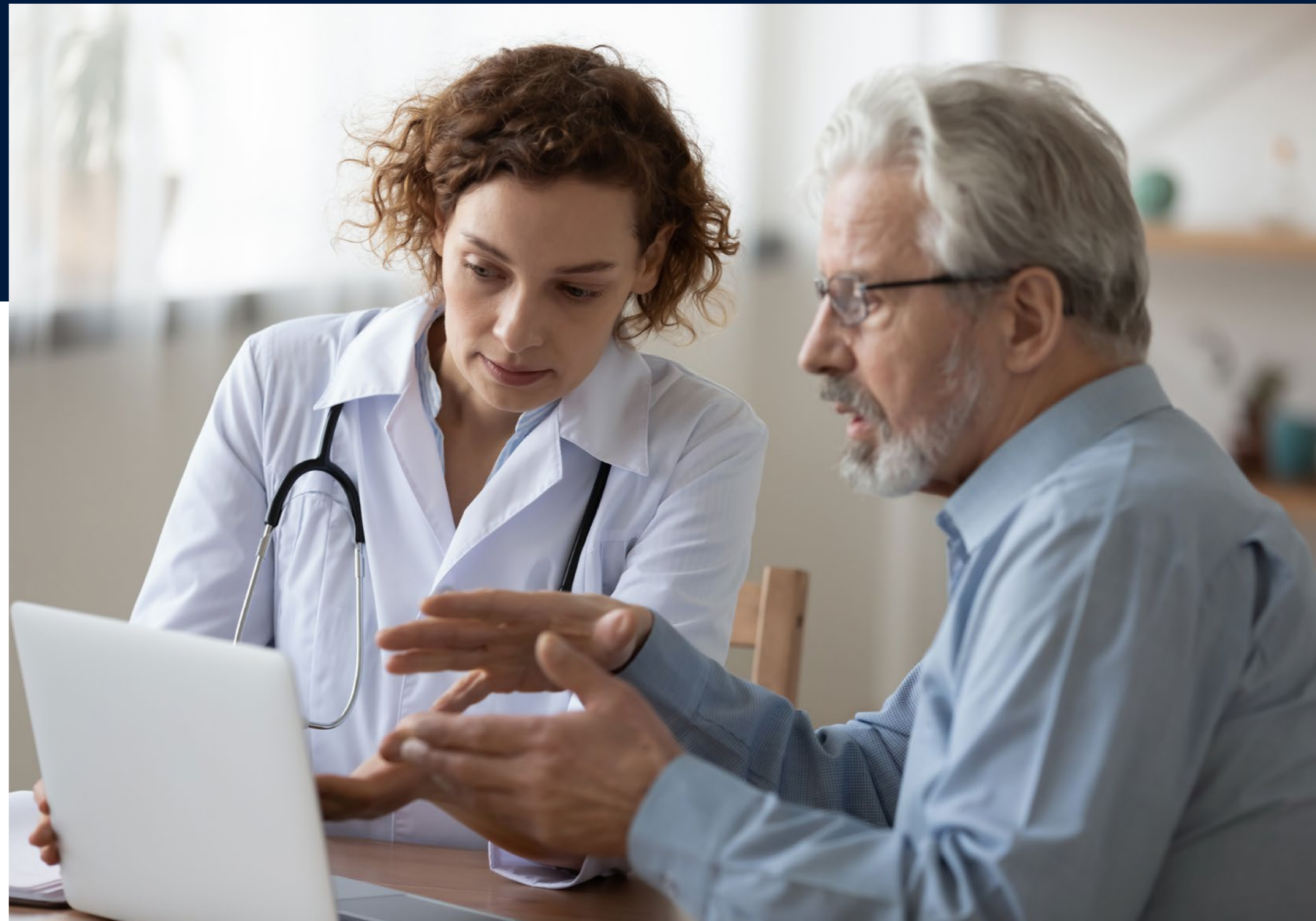
Gesundheitswesen



DIAKOVERE gGmbH	54
Apotheken-Dienstleistungsgesellschaft mbH	56
Alice-Hospital Darmstadt	58



Weitere Information finden Sie
außerdem auf unserer Website!





„Zwei ganz wichtige Punkte erfüllt das WLAN zu unserer vollen Zufriedenheit: Erstens ist es extrem zuverlässig und zweitens lässt es sich einfach und schnell erweitern.“

Markus Kociok,
Leiter IT-Infrastruktur DIAKOVERE gGmbH

Stabile Vernetzung

- Flächendeckendes WLAN auf den Stationen und zentrale Verwaltung der Access Points über WLAN-Controller (WLC)
- Optimale Netzauslastung durch simultanen Betrieb im 2,4-GHz-Netz (Patienten-Hotspot) und 5-GHz-Netz (mobile Dienste)
- Logische Trennung der verschiedenen Anwendungen durch SSIDs und VLANs

Kundennutzen

- Elektronische Patienten-Akte und leistungsstarkes WLAN sorgen für optimierte Prozesse
- Hohe Skalierbarkeit der Lösung ermöglicht schrittweise Erweiterung auf neue Stationen und alle Krankenhäuser der DIAKOVERE
- Ausfallsicherheit: autarker Weiterbetrieb der Access Points bei Ausfall des WLCs
- Mehr Zeit und effizientere Prozesse bei der Patientenpflege durch die Nutzung der elektronischen Akten in der mobilen Visite

DIAKOVERE gGmbH – Friederikenstift Hannover

Branche: Gesundheitswesen

Mit WLAN versorgte Fläche: 19.000 m²





Vernetzt auf Rezept

- Stabile Vernetzung von rund 4.250 Apotheken über VPN-Router
- Verschlüsselung sensibler Daten mittels VPN-Technologie
- Flächendeckende Ausleuchtung der Räumlichkeiten mit WLAN Access Points

Kundennutzen

- Die ADG kann nun auf eine ausfallsichere VPN-Anbindung und WLAN setzen
- Optimierung der gesamten Warenflusslogistik sowie der Kassen- und Bestellsysteme
- Höchste Verfügbarkeit: Hardware erlaubt verschiedene Backup-Szenarien
- Höchste Vertraulichkeit: Betriebssystem und Komponenten kommen vom deutschen Hersteller und erhalten regelmäßig Sicherheitsupdates

Apotheken-Dienstleistungsgesellschaft mbH

Branche: Gesundheitswesen
Standorte: 4.250 Apotheken

ADG 

Pharmacy Software

A company of PHOENIX group



„Krankenhäuser leben auch von den Weiterempfehlungen ihrer Patienten. Da zählt neben der medizinischen Versorgung auch der Service am Menschen und hier sorgt ein zuverlässiger WLAN-Hotspot für positive Resonanz.“

Alexander Kern,
Leiter IT-Management am Alice-Hospital

Klinik-WLAN für beste Versorgung

- 120 Access Points mit Zulassung für medizinisches Umfeld versorgen 19.000 Quadratmeter simultan im 2,4- und 5-GHz-Frequenzband
- Logisch getrennte Netze für Patienten-Hotspot und medizinische Dienste
- Zentraler WLAN-Controller (WLC) managt und konfiguriert Access Points

Kundennutzen

- Modernes Drahtlosnetzwerk für medizinische Anwendungen und ein Patienten-Hotspot, der die Zufriedenheit erhöht
- Zugriff auf digitale Patienten-Akte via Laptop sowie zukünftige Einbindung weiterer WLAN-fähiger Endgeräte möglich
- Hohe Ausfallsicherheit der Access Points (Betrieb über WLC und bei Ausfall des WLCs autark möglich) sowie optimale Auslastung des Netzes

Alice-Hospital Darmstadt

Branche: Gesundheitswesen
Mit WLAN versorgte Fläche: 19.000 m²

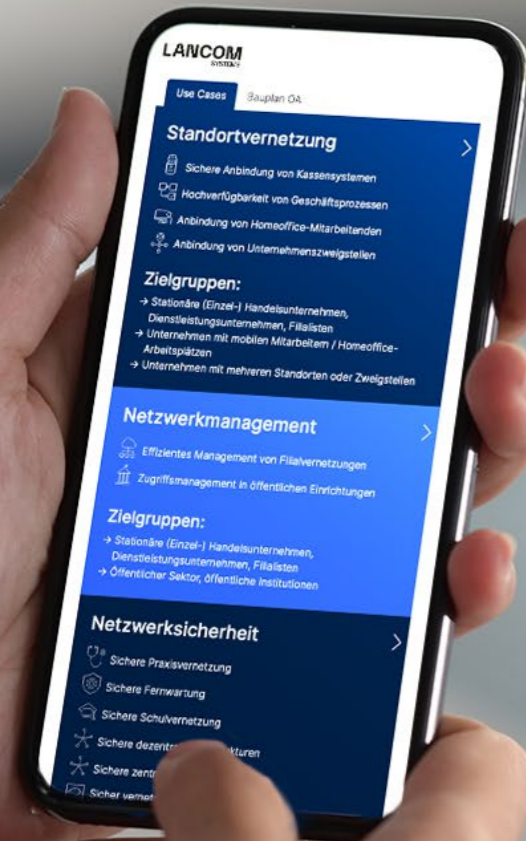
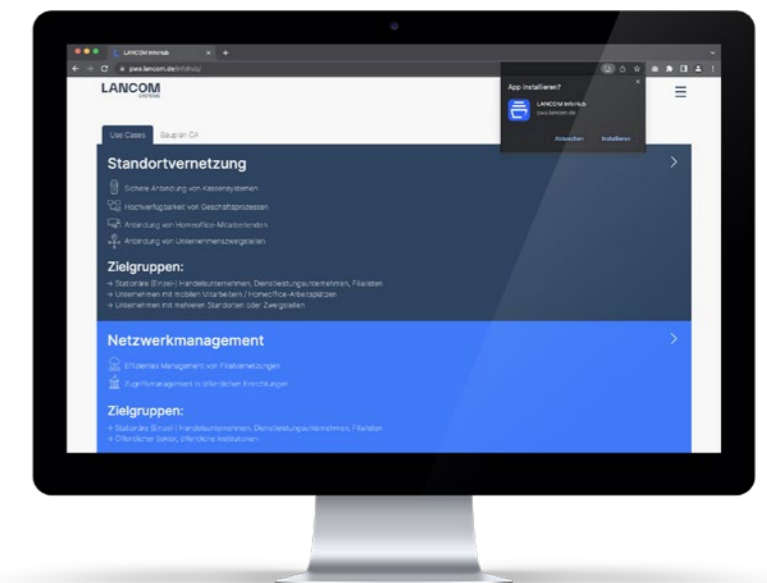




Das **Multitool** für Ihre Netzwerklösungen und Anforderungen

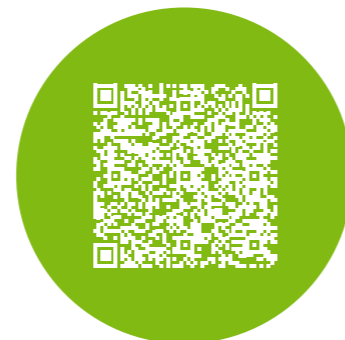
Von Use Cases, Produktempfehlungen, Stakeholder-Informationen bis hin zu einem übersichtlichen Digitalisierungsbauplan für den öffentlichen Sektor erhalten Sie umfassende Unterstützung bei der Auswahl passender Lösungen für Ihre individuellen Netzwerkanforderungen in den Bereichen:

- Standortvernetzung
- Netzwerksicherheit
- Netzwerkmanagement
- Retail
- öffentlicher Sektor



LANCOM InfoHub

Der LANCOM InfoHub ist eine progressive Web App – sowohl über den Browser als auch offline auf mobilen Geräten nutzbar. **Jetzt herunterladen!**



Haben wir Ihr Interesse geweckt?
Unser Vertriebsteam berät Sie gerne!



Thomas Ehrlich

Vice President Sales Deutschland
+49 (0) 2405 49936-272
+49 151 41884704
thomas.ehrlich@lancom.de



Iris Brennecke

Vice President Sales Carrier & MSP
+49 (0) 2405 49936-233
+49 151 14374016
iris.brennecke@lancom.de



Thomas Kirschke

Director Public
+49 2405 49936 234
+49 174 3420167
thomas.kirschke@lancom.de



Denis Authier

Vice President Sales International Business
+49 (0) 2405 49936-384
+49 151 6995925
denis.authier@lancom.de



Michael Grundl

Vice President R&S / Sales Key Accounts
+49 (0) 2405 49936-367
+49 151 22025984
michael.grundl@lancom.de



LANCOM
SYSTEMS

LANCOM Systems GmbH
Adenauerstr. 20/B2
52146 Würselen | Deutschland
info@lancom.de
www.lancom-systems.de

LANCOM, LANCOM Systems, LCOS, LANcommunity und Hyper Integration sind eingetragene Marken. Alle anderen verwendeten Namen und Bezeichnungen können Marken oder eingetragene Marken ihrer jeweiligen Eigentümer sein. Dieses Dokument enthält zukunftsbezogene Aussagen zu Produkten und Produkteigenschaften. LANCOM Systems behält sich vor, diese jederzeit ohne Angaben von Gründen zu ändern. Keine Gewähr für technische Ungenauigkeiten und/oder Auslassungen 05/2026